

NOLLTOLERANS 2.0

Ett samarbete mellan Blekinge Fotbollförbund och SISU Idrottsutbildarna Blekinge



Syfte och mål

Vi strävar efter att:

- Skapa ett bättre klimat och matchmiljö för spelare, ledare, domare och publik
- Seniorfotbollen ska vara ett föredöme för ungdomarna
- Tona ner allvaret i och kring ungdomsmatcherna
- Motverka olämpligt uppträdande och fusk
- Motverka dåligt språkbruk, våld, hot och våldstendenser

Ledaren

Före match:

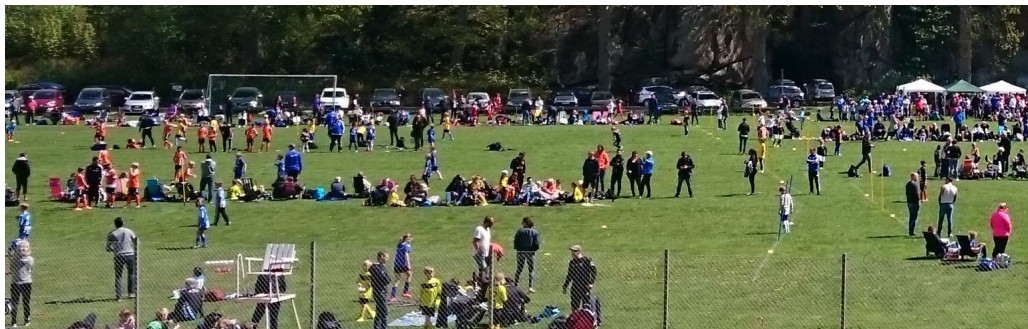
- Ledare från respektive lag och domare samlas innan matchen för att presentera sig och samtala kort om förutsättningarna för matchen
- Ser till att domarna och båda lagen förflyttar sig tillsammans från mittlinjen till mittcirkeln
- Ser till att bortalagets spelare tar domarna och hemmalagets spelare i hand
- Ser till att hemmalagets spelare tar domarna i hand

Under match:

- Vara ett föredöme genom att coacha och leda laget positivt!

Efter match:

- Ser till att båda lagen och domarna samlas i mittcirkeln
- Ser till att lagens spelare/ledare tackar varandra genom rörelse i mittcirkeln
- Ser till att alla spelare/ledare tackar domarna



Fotbollens Dag i Brunnsparken

Spelaren

Vi vill motverka:

- Smädelser och hånfullt beteende
- Svordomar, könsord, sexistiska och rasistiska tillmälen
- Slag, skallning och hot om våld eller hämnd
- Reaktioner i form av tex knuff, slag, spark som hämndaktion för att "ge igen"
- Tröjdragning och filmning
- Protester mot domslut
- Att inte tacka domare och motståndare för match

Föräldrar och övrig publik

Stötta ditt lag genom att:

- Vara ett föredöme och heja på ditt lag
- Tänka på vad du säger och gör, barnen hör och lär
- Inte störa ledarna som matchar laget eller domarna som dömer matchen
- Stötta spelarna men låt ledarna instruera
- Inse att vi lär och utvecklas både i med- och motgång
- Inse att domaren är mänsklig och kanske inte ser allt, men att domarens beslut ändå gäller



Föreningen

Föreningsstyrelsen ansvarar för att:

- Skapa ett förebyggande program för hur man jobbar med Nolltolerans
- Informera ledare, spelare, föräldrar och övrig publik
- Kontinuerligt följa upp händelser på och utanför spelplanen
- Utvärdera sitt nolltoleransarbete efter varje spelår
- Matchvärd finns vid samtliga matcher där Blekinge Fotbollförbund tillsätter domare (både vid senior- och ungdomsmatcher). Det bör även finnas matchvärd vid övriga matcher
- Det finns beredskap för eventuella händelser vid matcher
- Rapportera händelser till Blekinge Fotbollförbund

Domaren

Förbunds-, distrikts- eller föreningsdomaren:

- Är utbildad och påläst om spelregler för fotboll och ser till att reglerna efterlevs
- Ser till att domare och ledare från respektive lag samlas innan matchen för att presentera sig och samtala kort om förutsättningarna för matchen
- Domaren Rapporterar bestraffningsärenden (matchhändelser)
- Domaren Rapporterar tävlingsärenden (händelser kring arrangemanget)

Fotbollsfamiljen

- Ledaren får vara med i gemenskapen och utveckla sitt lag, både som spelare och individer
- Spelaren får utöva den roligaste idrotten som finns
- Motståndarlaget är en förutsättning för att matchen ska bli av
- Domaren har en utmanande uppgift att leda en match och är en förutsättning för att matchen ska bli av
- Publiken får uppleva glädjen med fotboll

